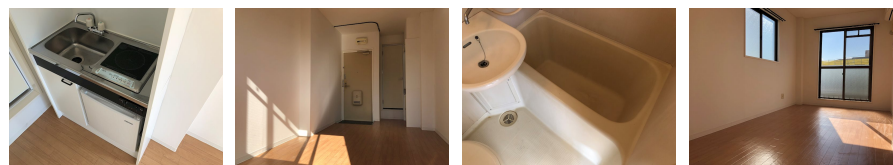
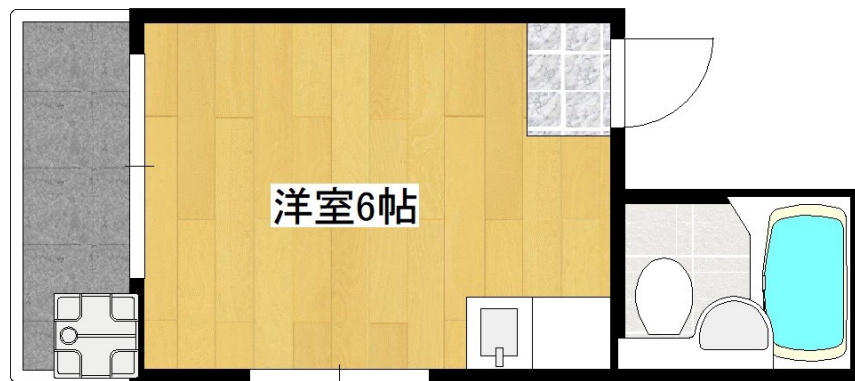


# FOR RENT

## 粉浜駅徒歩3分！駅チカの1Rをお求めの方はぜひ

市街地に近い



間取りの「S」はサービスルーム(納戸)です。

図面と現況が異なる場合は現況が優先となります。

賃料	35,000円		
間取り	1R	物件種別	マンション
管理費	-	共益費	5,000円
雑費	-		
敷金	無	礼金	無
敷引/償却金	-/-	保証金	-
交通	南海本線 粉浜駅 徒歩3分 大阪メトロ四つ橋線 玉出(大阪)駅 徒歩7分		
物件所在地	大阪府大阪市住之江区粉浜1丁目		
建物名・部屋番号	エレガントコハマ		
構造・規模	鉄骨 4階建 4階		
専有面積	15㎡	向き	
築年月	1990年1月	入居時期	相談
仲介料	-	損害保険	
更新料		契約期間	
駐車場			
その他費用	[一時金] 鍵交換代：16,500円		
入居諸条件	性別不問 法人可 単身可		
保証会社			
設備	インターホン,エアコン,ガス給湯,シャワー,バス・トイレ別,押入,室外洗濯機置場,洗面台		
備考	只今、当店にてご契約のお客様にはもちろん5,000円分のお食事券をプレゼント！！こちらの物件はミニミニ住之江公園店へ！！ 当店はお客様駐車場も完備しております。		

情報更新日 2025年6月15日

No.201910271422

お問合せ先



大阪府知事(3)第53250号  
社団法人 全国宅地建物取引業保証協会、社団法人 全国宅地建物取引業保証協会 大阪本部、東京法務局

**miniminiFC住之江公園店株式会社みやび商産**

大阪府大阪市住之江区新北島1丁目3-2  
TEL:06-6684-3215 FAX:06-6684-3201  
E-mail: minimini@miyabi-co.jp



携帯サイトから物件詳細を閲覧できます！

取引態様	手数料負担の割合	貸主	借主
仲介	手数料配分の割合	元付	客付