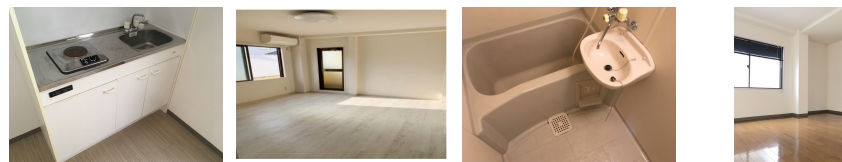


FOR RENT

2F以上,角住戸,陽当たり良好,リノベーション,閑静な住宅街,メールボックス



間取りの「S」はサービスルーム(納戸)です。

図面と現況が異なる場合は現況が優先となります。

賃料	39,000円		
間取り	1R	物件種別	マンション
管理費	-	共益費	4,000円
雑費	-		
敷金	無	礼金	無
敷引/償却金	-/-	保証金	無
交通	南海本線 住ノ江駅 徒歩2分 阪堺電軌阪堺線 我孫子道駅 徒歩7分		
物件所在地	大阪府大阪市住之江区西住之江2丁目		
建物名・部屋番号	ラムセス西住之江		
構造・規模	鉄骨 4階建 3階		
専有面積	21㎡	向き	西
築年月	1996年3月	入居時期	即時
仲介料	-	損害保険	
更新料	6,600円	契約期間	1年
駐車場	近隣駐車場 18000円/月~		
その他費用	[一時金] 鍵交換代: 22,000円 消毒代: 16,500円 火災保険料: 20,000円 [月次費用] 水道代: 2,000円 [備考] サポート: 月額1,000円		
入居諸条件	ペット相談 事務所可 法人可 単身可		
保証会社	必須 初回総賃料50% 更新料10,000円(1年毎)		
設備	CATV,インターホン,エアコン,クローゼット,シャワー,ネット専用回線,バス・トイレ別,フローリン		
備考	只今、当店にてご契約のお客様にはもちろん5,000円分のお食事券をプレゼント!!こちらの物件はミニミニ住之江公園店へ!! 当店はお客様駐車場も完備しております。		

情報更新日 2024年9月9日

No.2020071456



大阪府知事(3)第53250号
社団法人 全国宅地建物取引業保証協会、社団法人 全国宅地建物取引業保証協会 大阪本部、東京法務局

miniminiFC住之江公園店株式会社みやび商産

大阪府大阪市住之江区新北島1丁目3-2
TEL:06-6684-3215 FAX:06-6684-3201
E-mail: minimini@miyabi-co.jp



携帯サイトから物件詳細を閲覧できます!

取引態様	手数料負担の割合	貸主	借主
仲介	手数料配分の割合	元付	客付